

Nouvelle fonction :
Lavage Tube Eco

EPSON SC-F2000

Lavage Tube ECO :

L'utilisation de l'encre blanche nécessite un entretien particulier sur l'imprimante afin de garantir un fonctionnement optimal et une qualité constante. Il s'agit de l'opération de lavage de tube devant se faire une fois par mois.

A partir de la version CL022G8 du firmware, 2 types de lavage sont disponibles:

- **Lavage mode Automatique** : C'est un lavage automatique qui est demandé 1 fois par mois
- **Lavage mode Eco** : C'est un petit entretien **manuel quotidien** remplaçant le lavage automatique mensuel.

Afin de minimiser la consommation de blanc, nous vous conseillons l'utilisation du mode ECO

EPSON SC-F2000

Configuration du lavage en mode ECO:



En mode Eco, le message « Lavage Tube Requis » apparaît sur le panneau de contrôle **toutes les 20 heures environ.**

La fréquence d'apparition du message peut varier en fonction de l'environnement et de l'utilisation de l'imprimante.

EPSON SC-F2000

Utilisation du mode ECO:

L'utilisation du mode Eco **nécessite obligatoirement** l'usage du « Tube Cleaning Kit »

La référence de ce kit est la suivante : **C13T736300**

Ce kit est composé des articles suivants :

Pipettes (X2) ; Gobelet ; Liquide de nettoyage de tube (3 X 150ml) ; Gants (X10) ; Notice d'utilisation ; Lingettes de nettoyage (X10)



EPSON SC-F2000

IMPORTANT :

Il est **très important** de bien différencier les 2 types de produit de nettoyage qui existent pour la Surecolor SC-F2000 :

- Celui du « kit de maintenance » avec une **étiquette blanche** (référence C13T736200).
- Et celui du « Tube Cleaning Kit » avec une **étiquette noire** (référence C13T736300).



L'inversion de ces liquide de nettoyage peut être une cause importante de dysfonctionnement.

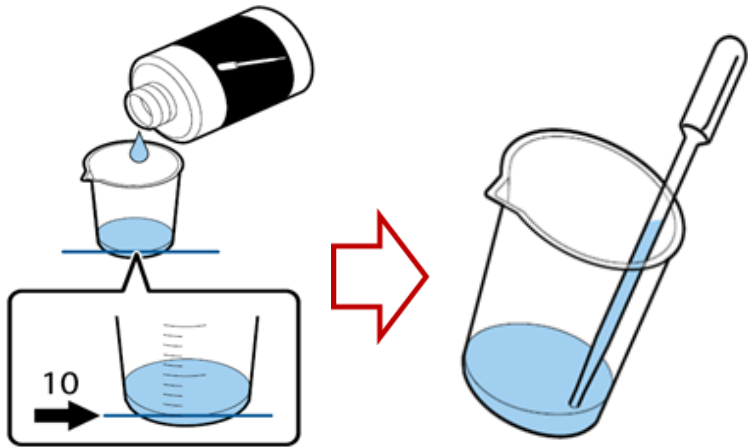
EPSON SC-F2000

Comment faire le lavage éco:

A l'apparition du message « Lavage Tube Requis », vous devez procéder comme suit :

1/ Verser 10ml du Liquide de Nettoyage de tube dans le gobelet

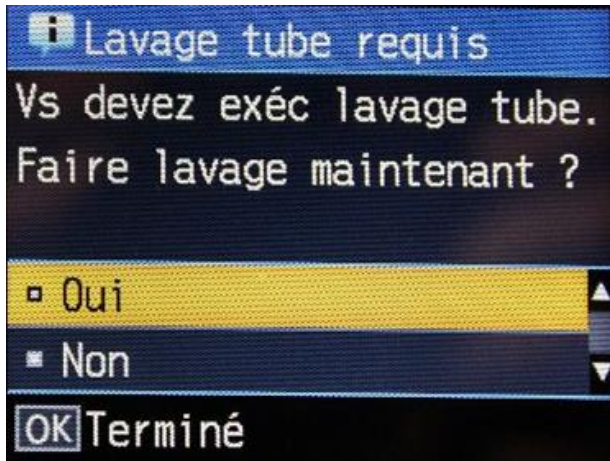
2/ Remplir la pipette de Liquide de Nettoyage :



EPSON SC-F2000

Comment faire le lavage éco:

3/ A l'aide des flèches ▼/▲ du panneau de contrôle, sélectionnez « Oui » et appuyez sur « OK ».



4/ Ouvrez le capot de l'imprimante

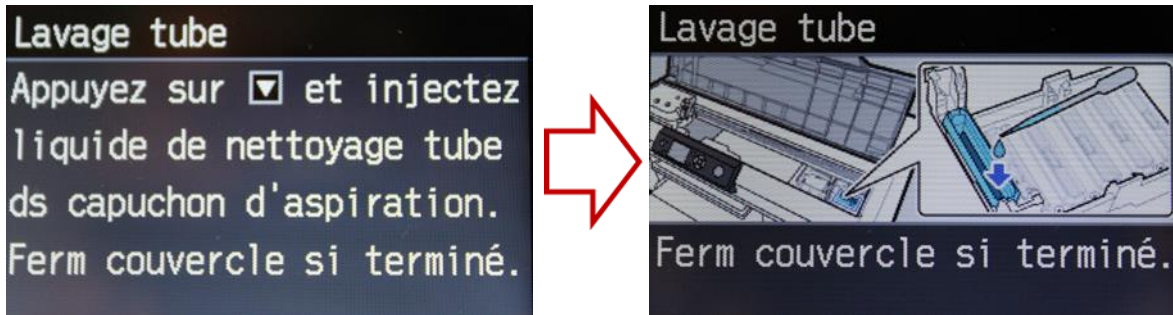


EPSON SC-F2000

Comment faire le lavage éco:

5/ Suivre les indications affichées sur le LCD :

Appuyez sur ▼ afin d'actionner la pompe de l'imprimante et verser entièrement la pipette contenant le liquide de nettoyage de tube dans le capuchon d'aspiration (celui situé le plus à gauche).



Si nécessaire, recommencez l'opération jusqu'à utiliser totalement les 10ml de liquide contenu dans le gobelet.

6/ Une fois terminé l'opération terminée, fermez le capot de l'imprimante

EPSON SC-F2000

Comment faire le lavage éco:

ATTENTION :

Le Liquide de Nettoyage de Tube est à utiliser uniquement sur le capuchon d'aspiration, en cas de projection sur les capuchons anti-séchage, enlevez le produit avec un chiffon doux et non pelucheux ou à l'aide d'un coton tige de maintenance sec.

